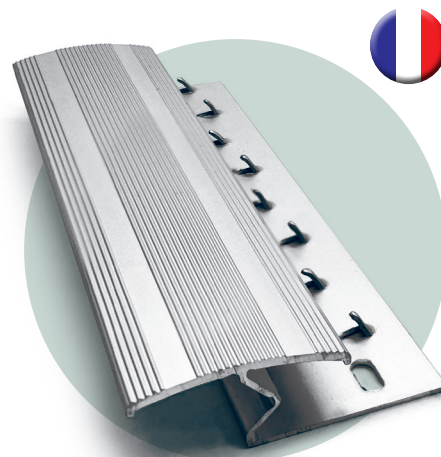
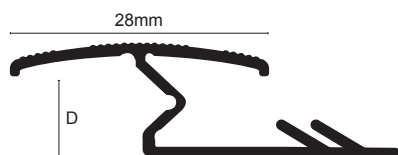


TGA



Description du produit

La serrure pour tapis en aluminium à barre en Z de Genesis offre une transition efficace entre différentes hauteurs et types de revêtements de sol. Simple à installer, le profil TGA offre une finition soignée et protège les bords des deux revêtements de sol même lorsqu'ils ont des profondeurs légèrement différentes.

Détails techniques

Les profils sont disponibles en différentes finitions anodisées et finitions enduites de poudre - Tout l'aluminium naturel (finition de broyage) a un film d'oxyde d'environ 0,2 microns, lorsque poli mécaniquement et chimiquement, le processus d'anodisation augmente cette valeur à 5 microns, jusqu'à 20 pour le Finition mate et 100 pour revêtement en poudre.

Aluminium AA 6063 T6 / UNS A96063 anodisé selon DIN 17611

Si%	0.2-0.6
Fe%	0.35
Cu%	0.1
Mn%	0.1
Mg%	0.45-0.9
Zn%	0.1
Cr%	<0.01
Al	Balance

Maintenance

Les profils Genesis TGA ne nécessitent aucune maintenance particulière. Les films d'oxydation sur l'aluminium peuvent être enlevés avec un agent de polissage commun; cependant, ils se reproduisent. Les finitions anodisées endommagées ne peuvent être réparées qu'avec un nouveau revêtement. L'aluminium doit être testé pour vérifier son adéquation si des contraintes chimiques sont anticipées. Les matériaux cimentaires, ainsi que l'humidité, deviennent alcalins. Étant donné que l'aluminium est sensible aux substances alcalines, l'exposition aux alcalis (en fonction de la concentration et du temps d'exposition) peut conduire à la corrosion (formation d'hydroxyde d'aluminium). Par conséquent, il est important d'éliminer les résidus d'adhésif ou le coulis des surfaces visibles. De plus, assurez-vous que le profil est bien intégré dans le matériau de prise et que toutes les cavités sont remplies pour empêcher la collecte d'eau alcaline. La couche anodisée crée une finition qui conserve une apparence uniforme lors d'une utilisation normale. Cependant, la surface est sensible aux rayures et à l'usure et peut être endommagée par l'adhésif, le mortier ou le coulis. Par conséquent, les matériaux de préhension doivent être retirés immédiatement. Sinon, la description de l'aluminium s'applique.

Dimensions

Disponible en largeur 28 mm et profondeurs 9 mm et 14 mm et longueurs standard de 0,9 m et 2,8 m.

Installation

1. Mesurez et coupez le profil à la longueur désirée.
2. Positionner le profil contre le sol dur et le fixer mécaniquement à l'aide des points de fixation dans la bride
3. Percer et boucher le substrat en conséquence.
4. Montez le revêtement de sol dur et compressez le profil à la main ou en utilisant un maillet en caoutchouc Genesis code 901. Pour vous assurer que le profil est compressé de manière uniforme, veuillez utiliser un morceau de bois et déplacer le long du profil en conséquence.
5. Pour éviter tout dommage superficiel au profil, veuillez couvrir avec un chiffon de protection ou similaire.